

JALISCO
GOBIERNO DEL ESTADO



Tercer Reunión Ordinaria del Pleno

Zapopan, Jalisco a 11 de diciembre de 2015

EN LA VÍA PÚBLICA



TIPS CEPAJ PARA LA PREVENCIÓN DE ACCIDENTES

Recomendaciones básicas para ocupantes de vehículos de motor:

- Evita conducir bajo los efectos del alcohol, recuerda que en Jalisco esta conducta es castigada hasta con más de 12 mil pesos de multa o 36 horas de detención en el Centro Urbano de Retención Vial por Alcohometría (CURVA).
- Todos los pasajeros deben utilizar el cinturón de seguridad, esto reduce hasta en un 80% la probabilidad de sufrir lesiones graves en un accidente vial.
- Los niños o personas menores a 137 centímetros de altura deben ir en un asiento infantil, su uso reduce entre un 50% y un 75% la mortalidad en niños de 0 a 4 años.
- Respeta los límites de velocidad, recuerda que a 40 km/h se recorren 8 metros mientras se reacciona y otros 5 en el frenado.
- Sede el paso siempre al peatón, a los ciclistas y a las personas con discapacidad; ellos son los usuarios más vulnerables en el tránsito.
- Si circulas en una motocicleta, utilice el casco protector.



RECOMENDACIONES BÁSICAS PARA PEATONES:

- Los cuatro lugares más seguros para cruzar son: el paso peatonal, el semáforo peatonal, el puente peatonal y a desnivel y el tope.
- Establece siempre contacto visual con el conductor antes de cruzar.
- Recuerda que los cuatro pasos antes de cruzar son: detenerse, mirar izquierda-derecha-izquierda, escuchar y pensar.



Consejo Estatal para la Prevención de Accidentes en Jalisco
Lago Tequesquitengo #2600, Col. Lagos del Country, Zapopan, Jalisco.
Teléfono: 01 (33) 38235512. Fax: 01 (33) 38233220.
www.jalisco.gob.mx www.facebook.com/CEPAJALISCO

Prevención de Accidentes



CAMPAÑAS DEL 2015

98,000 impresos entregados. **Enero a Noviembre**

\$420 mil pesos invertidos en radio para prevención de accidentes viales. **Verano**

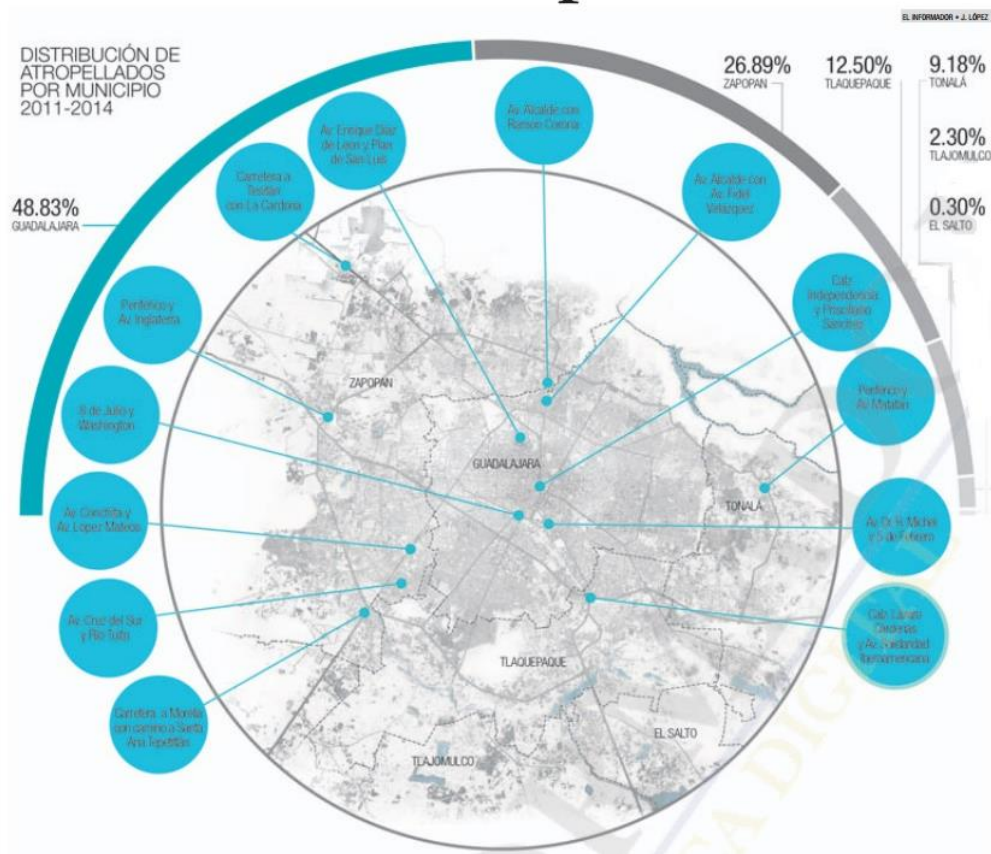
\$125 mil pesos invertidos en publicidad por internet para prevención de accidentes por quemaduras. **Verano**



OBSERVATORIO DE LESIONES

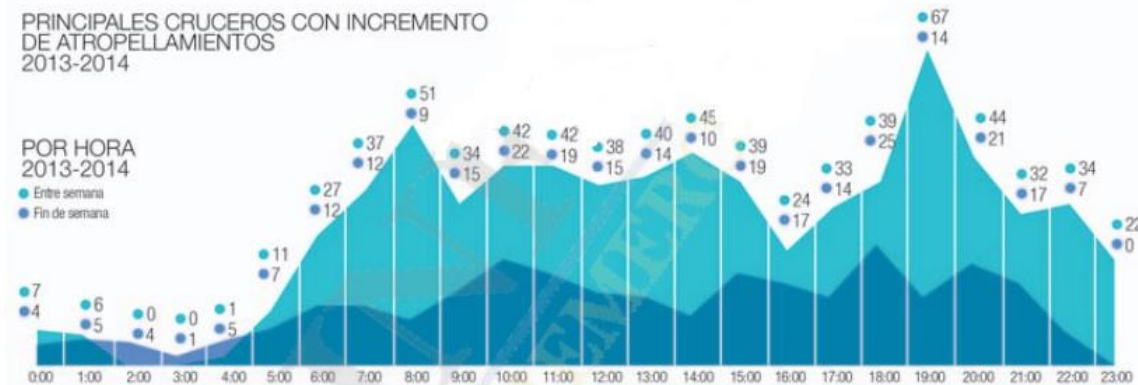


Ocurre en Guadalajara uno de cada dos atropellamientos



PRINCIPALES CRUCEROS CON INCREMENTO DE ATROPELLAMIENTOS 2013-2014

POR HORA 2013-2014



Fuente: Mtro. Carlos Ruiz con datos del Observatorio de Lesiones Jalisco de 2011 a 2014.



MEDICIÓN DE FACTORES DE RIESGO



- **Factores protectores en usuarios de motocicleta**
Guadalajara / Zapopan

La medición de factores de riesgo o de los factores de riesgo protectores nos permitirá evaluar la seguridad vial, y poder realizar intervenciones.



REUNION NACIONAL OBSERVATORIOS



- Oaxaca
- Veracruz
- Sonora
- Yucatán
- Coahuila
- Sinaloa
- Michoacán
- ST CONAPRA

Compartir experiencias de diferentes observatorios



USUARIOS VULNERABLES

- Ahogamientos
- Envenenamientos
- Quemaduras

Fundación Michou Mau

Centro Regional de Información y Atención Toxicológica de Guadalajara (CRIAT)

Universidad de Guadalajara

Curso Prevención de Quemaduras



COMITÉS TEMÁTICOS

Trabajo multisectorial para fortalecer los Comités Temáticos:

- ✓ **Hogar**
- ✓ **Escuela**
- ✓ **Trabajo**
- ✓ **Seguridad vial**
- ✓ **Centro y Sitios de Recreación**



OPERATIVOS

1. Semana Santa / Romería Talpa de Allende

Coordinación de la Secretaría de Salud (SAMU/CEPAJ).

- Secretaría de Turismo (Ángeles Verdes).
- Unidad Estatal de Protección Civil y Bomberos de Jalisco.
- Cruz Roja Delegación Jalisco.
- Municipios de Tala, Ameca, Guachinango, Mixtlán, Atenguillo, Mascota y Talpa de Allende.

2. Verano

3. Temporal de Lluvias



CAPACITACIÓN

**Personas capacitadas en Seguridad Vial
(enero-noviembre)**

63,520 capacitados

**Primer respondiente
(enero-noviembre)**

3,863 capacitados

CONSEJO DE ATENCIÓN A VICTIMAS DEL TRANSPORTE PÚBLICO



CONGRESO PREVENCIÓN DE ACCIDENTES



200 Asistentes
Centro de la Amistad
Internacional

25-27 Noviembre 2015





Sistema de Atención Médica de Urgencias



AEROTRANSPORTACIÓN VITAL DE EMERGENCIAS AVE

Programas que apoya la Aerotransportación vital de Emergencias AVE	2015
Atención a la población en situaciones vulnerables	16
Disminución de muerte materna	23
Disminución de muerte en pacientes poli traumatizados	59
Disminución de muerte en pacientes con patología cardiológica	1
Donación de órganos y trasplantes	2
Total	101

AEROTRANSPORTACIÓN VITAL DE EMERGENCIAS AVE



TRASLADOS ÁEREOS COLECTIVOS

20 de Diciembre 2014

Las jugadoras se trasladaban a la capital poblana para participar en la Copa Puebla



19 de Marzo 2015

Enfrentamiento Ocotlán
11 pacientes heridos se trasladaron



06 de Abril 2015

Enfrentamiento San Sebastián del Oeste



AEROTRANSPORTACIÓN VITAL DE EMERGENCIAS AVE

TRASLADOS ÁEREOS COLECTIVOS

22 de Junio 2015

Estudiantes de la Prepa 11 sufren accidente en la carretera Iázaró Cárdenas Michoacán.



AEROTRANSPORTACIÓN VITAL DE EMERGENCIAS AVE



Cada solicitud es analizada por el médico regulador del CRUM para responder específicamente según la patología del paciente y contar tanto con el equipo como el personal especializado

Traslados Neonatales





Despacho de ambulancias

74, 833 enero-noviembre 2015
solicitudes de la ZMG,



Regulaciones médicas

18, 311 enero-noviembre 2015

Solicitudes de la ZMG, Estado de Jalisco, y
Occidente de la República Mexicana

EDIFICIOS CARDIOPROTEGIDOS

- Consejos Estatales de Salud
- Oficinas centrales de la Secretaría de Salud
- Palacio de Gobierno
- Congreso del Estado de Jalisco
- Preparatoria No. 10 Universidad de Guadalajara

1,373 personas capacitadas

69,300 personas beneficiadas



ATENCIÓN - INCIDENTES CON MÚLTIPLES VÍCTIMAS

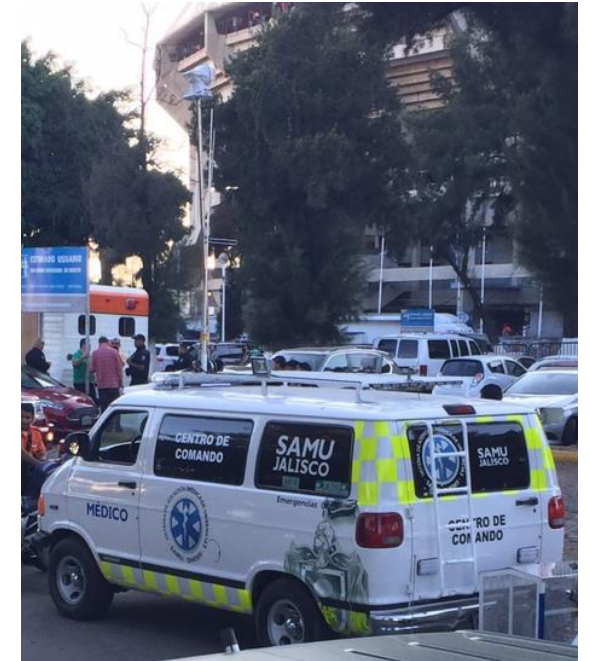
Personas atendidas por intoxicación por monóxido de carbono



Atención en el reclusorio por intoxicación masiva por alimentos



Envío de un puesto de regulación avanzado para la intervención en primera línea de desastres Médicos Sanitarios Colectivos.



JALISCO
GOBIERNO DEL ESTADO



Tercer Reunión Ordinaria del Pleno

Zapopan, Jalisco a 11 de diciembre de 2015